

2 0 2 1

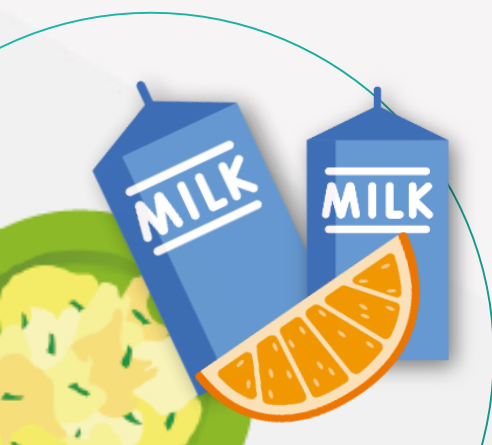
# 智慧化校園餐飲服務平臺

## 「中央廚房食材及熟食配送服務管理系統計畫」 運費計算線上說明會

主辦單位：教育部國民及學前教育署

承辦單位：國立成功大學創新數位內容研究中心

國立成功大學人工智能數位轉型研究中心



# 簡報大綱

1

計畫說明

2

適用對象

3

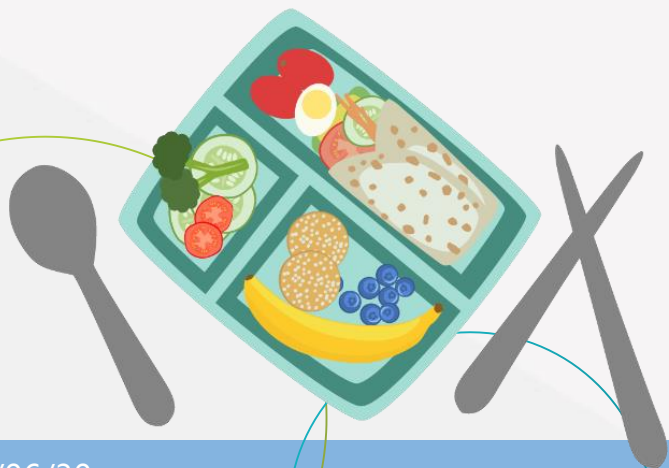
計算方式

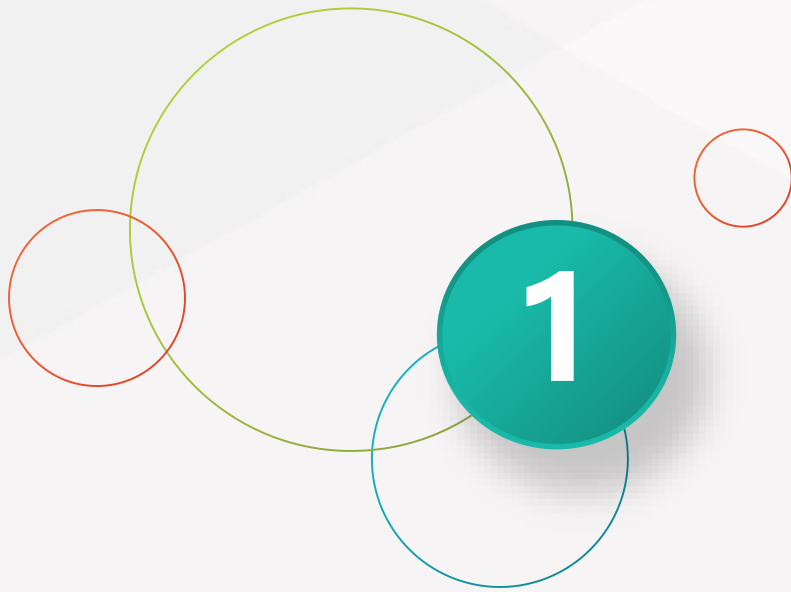
4

實例介紹

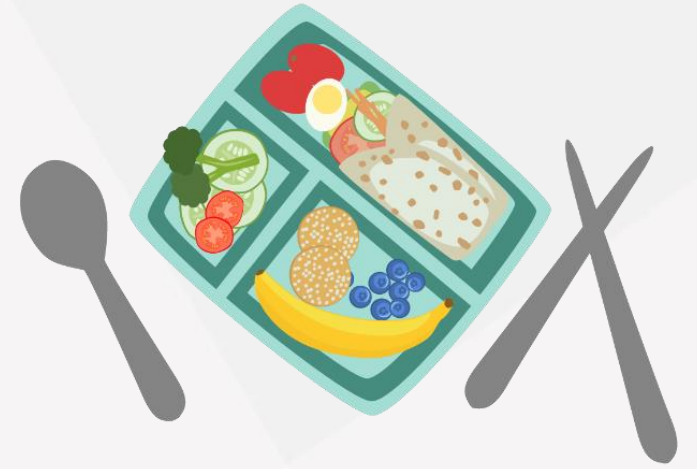
5

熟食運送費用計算功能





# 計畫說明



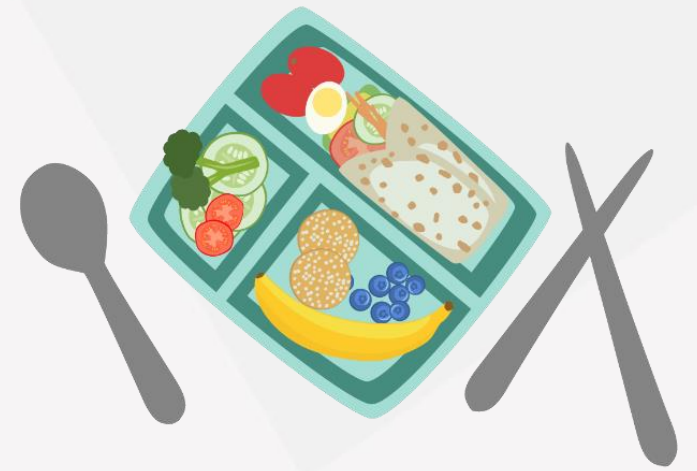
# 計畫說明

- ◆ 本署為協助偏鄉學校解決食材供應之問題，以偏遠學校為優先，辦理「推動偏鄉學校中央廚房計畫」。
- ◆ 透過校群方式，推動**中央廚房137**座及成立**食材聯合採購聯盟82**群，人力統籌運用、送餐智慧管理及運費補助。
- ◆ 本座談會說明**運費補助方式及如何計算**，鼓勵既有承辦學校午餐之食材供應商、團膳廠商(含桶餐、盒餐、便當)加入生、熟食運送服務，共同送愛到校園，提升學校午餐品質，守護下一代孩童健康。





# 適用對象



# 適用對象(一)

興建**137座**中央廚房，  
以大帶小，服務**552校**



冷鏈保鮮



中央廚房學校  
供餐學校



受供餐學校A



受供餐學校B



受供餐學校C

## 組成原則

- 偏遠地區學校組成校群，擇定一校新建或擴充為中央廚房。
- 受供餐學校距中央廚房車程30分鐘內或10公里內。

# 適用對象(二)

## 食材聯合採購

1 具經濟規模  
降低食材價格

2 成立食材供應平台  
章Q優良食材買得到

3 以校群推動  
減輕學校負擔

### 組成原則

- 以3至4校組成聯盟聯合採購食材較佳。
- 群長學校統一招標、採購並**開立聯合菜單**。
- **農委會**成立食材供應平臺確保學校食材供應品質，並**補助農民團體冷鏈設備**，確保食材供應品質，提高農民團體供應偏鄉學校食材意願。

偏鄉食材供應平臺  
(由農民團體成立)



食材廠商

冷鏈  
保鮮



冷鏈  
保鮮



冷鏈  
保鮮



聯合採購



衛星學校A



群長學校



衛星學校B



# 計算方式







# 計算方式

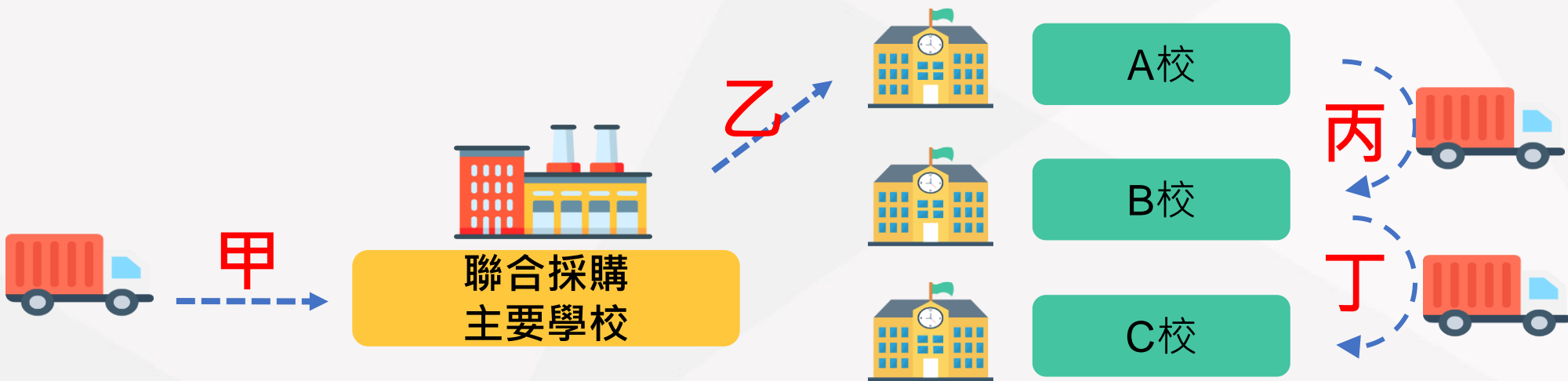
生食運輸補助費用計算方式

補助限制

校與校間上限距離10公里

$$1500\text{元} * 0.6 + \text{每公里}25\text{元} * 10\text{公里} = 900 + 25 * (\text{甲} + \text{乙} + \text{丙} + \text{丁})$$

(基本費) + (一校最大補助路徑)





# 計算方式

## 熟食運輸補助費用計算方式(一)

補助限制

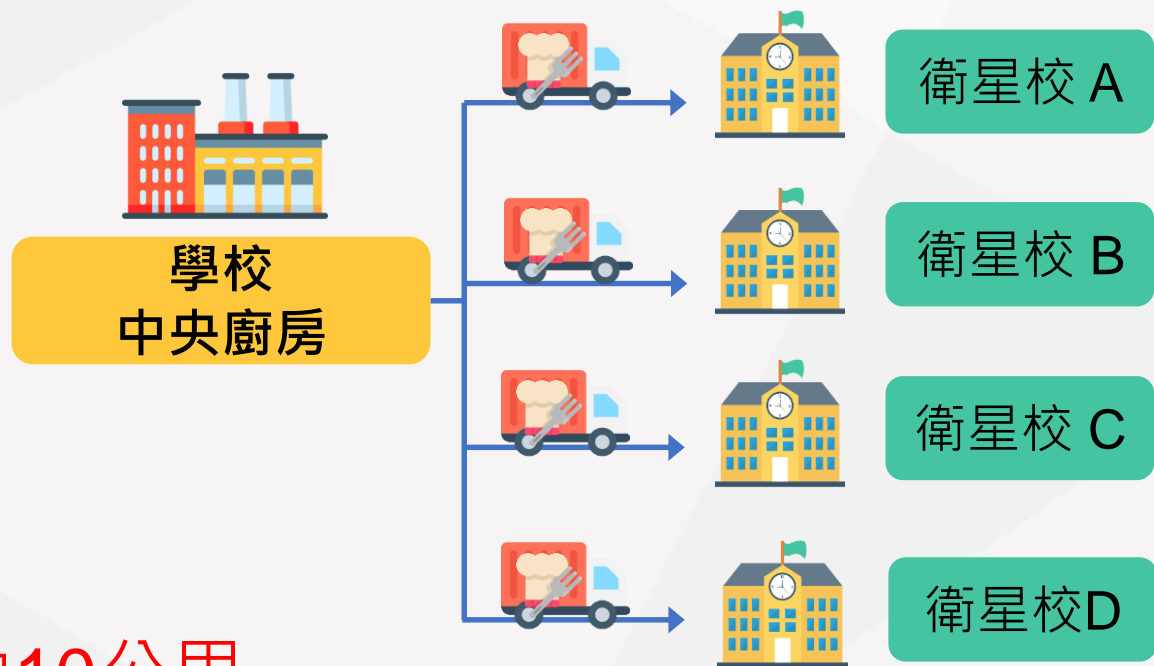
校與校間上限距離10公里

1500元\*0.6+每公里25元\*來回實際總公里數=900+25\*(中央→A)  
(基本費)

900+25\*(中央→B)

900+25\*(中央→C)

900+25\*(中央→D)



熟食運  
送限制



運送時間30分鐘內  
運送距離10公里內

\*最高補助10公里  
\*以實際距離為主



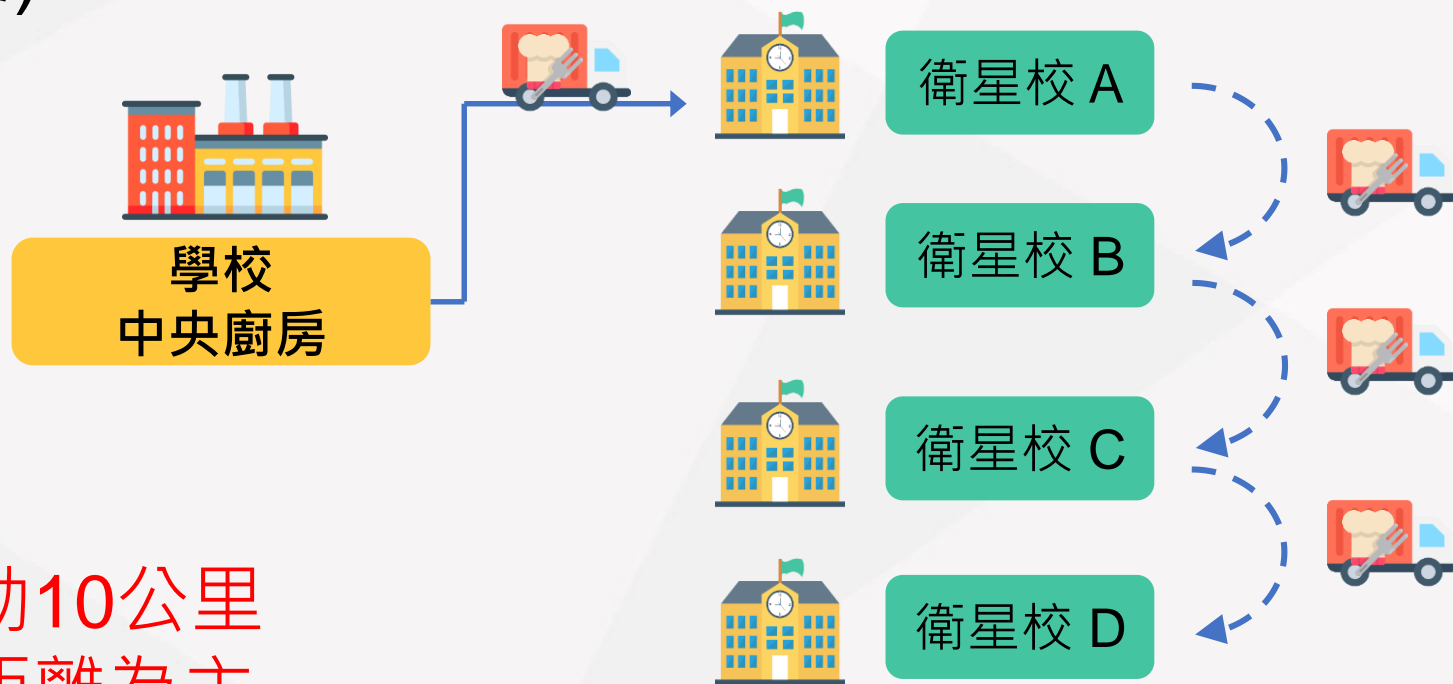
# 計算方式

## 熟食運輸補助費用計算方式(二)

補助限制

校與校間上限距離10公里

$1500\text{元} \times 0.6 + \text{每公里}25\text{元} \times \text{總公里數} = 900 + 25 \times (\text{中央}A \rightarrow B \rightarrow C \rightarrow D)$   
(基本費)



熟食運輸限制

\*最高補助10公里  
\*以實際距離為主

運送時間30分鐘內  
運送距離10公里內



# 實例介紹





# 實例介紹

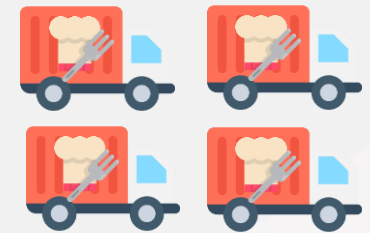
生食運費計算，廠商至學校12Km

主聯合採購校	衛星學校	總路徑距離	運費計算
仁○國中	文○國中	11 Km (以10 Km計算)	$1,500 * 0.6 + 25 * (10 + 10 + 8 + 7)$
	德○國小	8 Km	
	長○國小	7 Km	
補助金額			<b>1,825</b>

# 實例介紹



熟食運費計算(一)，以仁○國小為例，出車**四**台



中央廚房	衛星學校	與中央學校之距離	運費計算
仁○國小	文○國小	5 Km	$1,500*0.6+25*5=1,025$
	仁○國小	4.6Km	$1,500*0.6+25*4.6=1,015$
	依○國小	7.4Km	$1,500*0.6+25*7.4=1,085$
	大○國小	7.1Km	$1,500*0.6+25*7.1=1,078$
補助金額			<b>4,208</b>

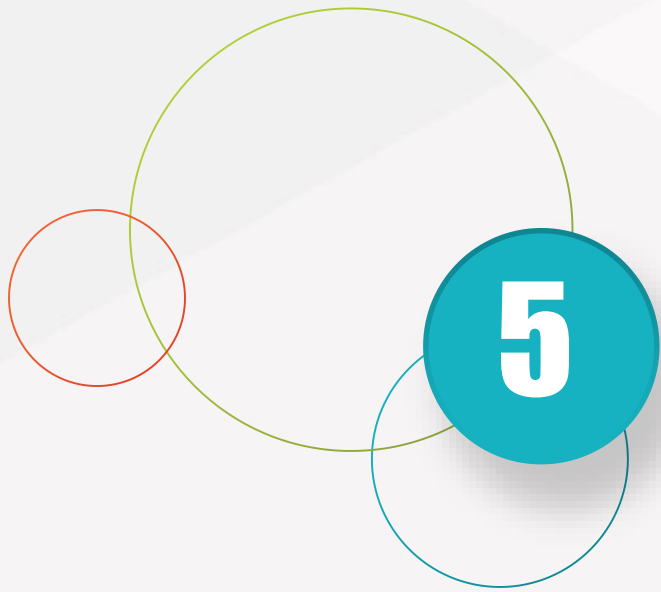
# 實例介紹



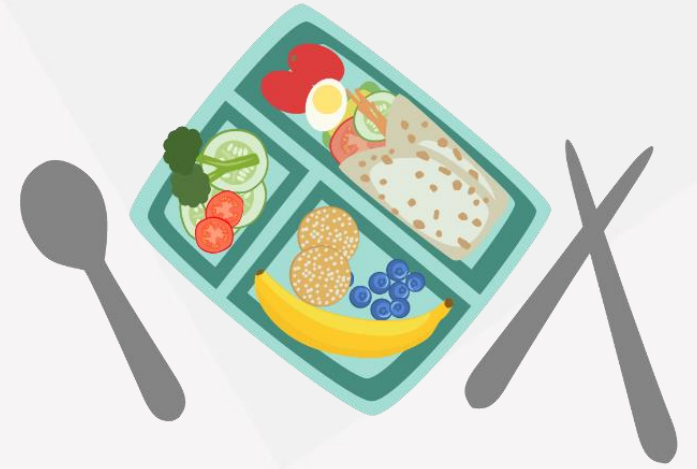
熟食運費計算(二)，以○德國小為例，出車二台



中央廚房	衛星學校	與鄰校之距離	運費計算
○德國小	○賢國小	2.5 Km	$1,500 \times 0.6 + 25 \times (2.5 + 5.5)$
	○和國小	5.5 Km	
	○仁國小	3.8 Km	$1,500 \times 0.6 + 25 \times (3.8 + 4.5)$
	○甲國小	4.5 Km	
補助金額			2,208



# 熟食運送費用計算功能





選擇中央廚房學校 臺南市仁德區仁○國小

縣市 台南市

區域 仁德區

出車數量 四台

確定



中央廚房	衛星學校	與中央學校之距離(公里)	運費計算
仁○國小	臺南市仁德區文○國小	5公里	$1500 \times 0.6 + 25 \times 5 = 1025$
	臺南市仁德區仁○國小	4.6公里	$1500 \times 0.6 + 25 \times 4.6 = 1015$
	臺南市仁德區依○國小	7.4公里	$1500 \times 0.6 + 25 \times 7.4 = 1085$
	臺南市仁德區大○國小	7.1公里	$1500 \times 0.6 + 25 \times 7.1 = 1078$

補助金額4208元

選擇中央廚房學校 臺南市仁德區○德國小 · 縣市 台南市 · 區域 仁德區 · 出車數量 二台 · 確定



中央廚房	衛星學校	與鄰校之距離(公里)	運費計算
○德國小	臺南市仁德區 ○賢國小	2.5公里	$1500 \times 0.6 + 25 \times (2.5 + 5.5)$
	臺南市仁德區 ○和國小	5.5公里	
	臺南市仁德區 ○仁國小	3.8公里	$1500 \times 0.6 + 25 \times (3.8 + 4.5)$
	臺南市仁德區 ○甲國小	4.5公里	

補助金額2208元

2

0

2

1

敬請指教

